

Mit dem Gestalterischen Vorkurs KATAPULT bietet die Fakultät für Gestaltung der Hochschule Pforzheim ein einsemestriges Vorstudium für designinteressierte Bewerber\*innen an.

#### Voraussetzung:

Hochschulzugangsberechtigung (Abitur, Fachhochschulreife).  
Ausländische Bewerber\*innen, deren Muttersprache nicht Deutsch ist, benötigen einen Nachweis über geeignete Deutschkenntnisse (B2).

#### Dauer:

1 Semester

#### Umfang:

Mindestens 14 Semesterwochenstunden (SWS). Durch modulare Wahlangebote auf ein Vollzeitstudium erweiterbar.

#### Kosten:

Die Teilnahme ist gebührenfrei. Es können Materialkosten oder Unkostenbeiträge entstehen.

#### Verfügbare Plätze:

30 Plätze stehen zur Verfügung. Übersteigt die Zahl der Anmeldungen die Zahl der vorhandenen Plätze, greift ein künstlerisches Auswahlverfahren.

#### Bewerbungsverfahren:

1. Anmeldung zur Bewerbungsfrist
2. Künstlerisches Auswahlverfahren (bei mehr als 30 Anmeldungen)
3. Zulassungsbescheid
4. Immatrikulation

#### Bewerbungsfristen:

30.05. für das Wintersemester  
30.11. für das Sommersemester

Weitere Informationen zum Programm und zur Bewerbung:  
[www.hs-pforzheim.de/katapult](http://www.hs-pforzheim.de/katapult)

KATAPULT sah ich als Chance, sowohl die Hochschule Pforzheim und die verschiedenen Studiengänge kennenzulernen, als auch Material für meine Bewerbungsmappe zusammenzutragen. Meine Erwartungen wurden erfüllt.

Nathan Miller

KATAPULT-Teilnehmer, Studierender im Studiengang Industrial Design

Design PF  
Hochschule Pforzheim  
Fakultät für Gestaltung

Führend durch  
Perspektivenwechsel

[designpf.hs-pforzheim.de](http://designpf.hs-pforzheim.de)

Instagram:  
[@vorkurs\\_katapult](https://www.instagram.com/vorkurs_katapult)

Direkt zum Studiengang:



#### Kontakt

Fakultät für Gestaltung  
Holzgartenstr. 36  
75175 Pforzheim

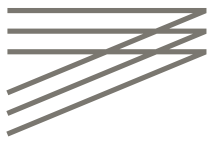
KATAPULT –  
Gestalterischer Vorkurs

Sekretariat:  
T +49 7231 28 6724  
[katapult@hs-pforzheim.de](mailto:katapult@hs-pforzheim.de)

Programmleitung:  
Nadine Hecht

**KATAPULT**

HS PF



## Design PF KATAPULT – Gestalterischer Vorkurs



## KATAPULT ist:

Im Gestalterischen Vorkurs KATAPULT bereiten wir dich auf ein Designstudium vor. Wir unterstützen dich bei der Erstellung der künstlerischen Mappe und bieten dir die Möglichkeit, dich künstlerisch sowie gestalterisch zu erproben und zu orientieren. In kleinen Gruppen, spezifischen Unterrichtseinheiten und mit erfahrenen Lehrpersonen stellen wir eine persönliche Betreuung und ein intensives Üben sicher. In theoretischen Kursen erwirbst du kunstgeschichtliches und wissenschaftliches Grundwissen und bekommst Einblick in die gestalterischen Disziplinen. Praktische Orientierungsworkshops und Fachberatungen ermöglichen dir, die verschiedenen Designstudiengänge kennenzulernen und dich gezielt über Studieninhalte der Fakultät für Gestaltung zu informieren. KATAPULT ist ein Studium auf Probe und eine Entscheidungshilfe für die richtige Studienwahl.

Abitur/Fachhochschulreife

Bewerbung

KATAPULT –  
Gestalterischer Vorkurs

1 Semester mit  
modularem Curriculum

Bewerbung

Bachelor-Studium



## Das Programm beinhaltet:

### Künstlerische Grundlagen

Praktische Grundlagenkurse fördern deine zeichnerischen und künstlerischen Fähigkeiten und begleiten dich bei der Mappenerstellung.

- > Linie & Form
- > Raum & Form
- > Farbe & Form
- > Bild & Form
- > Freies Zeichnen mit Modell
- > Designzeichnen
- > Prozessbegleitendes Portfolio/Coaching

### Projektarbeit

Du lernst die Arbeitsphasen einer Projektarbeit kennen und übst konzeptionelles Denken sowie gestalterische Formfindung.

- > Disziplinübergreifende Kurzprojekte
- > Abschluss-Ausstellung

### Digitale Werkzeuge

Du trainierst den Umgang mit gängiger Gestaltungssoftware, die du für ein Designstudium brauchst, zum Beispiel:

- > 3D-Software
- > Bildbearbeitung
- > Layout und Illustration

### Theoretische Grundkenntnisse

Die Theoriekurse sind verzahnt mit den Bachelor-Curricula und vermitteln allgemeines sowie fachspezifisches Grundwissen.

- > Grundlagen des wissenschaftlichen und methodischen Arbeitens
- > Geschichte/n der Artefakte (Bachelor-Vorlesung aus dem ersten Semester aller Studiengänge)
- > Studiengangspezifische Theorievorlesungen

### Studienorientierung

Zur individuellen Orientierung bieten dir die Designstudiengänge verschiedene Orientierungsmöglichkeiten an.

- > Studiengangspezifische Orientierungsworkshops
- > Schnupperkurse
- > Fachberatungen

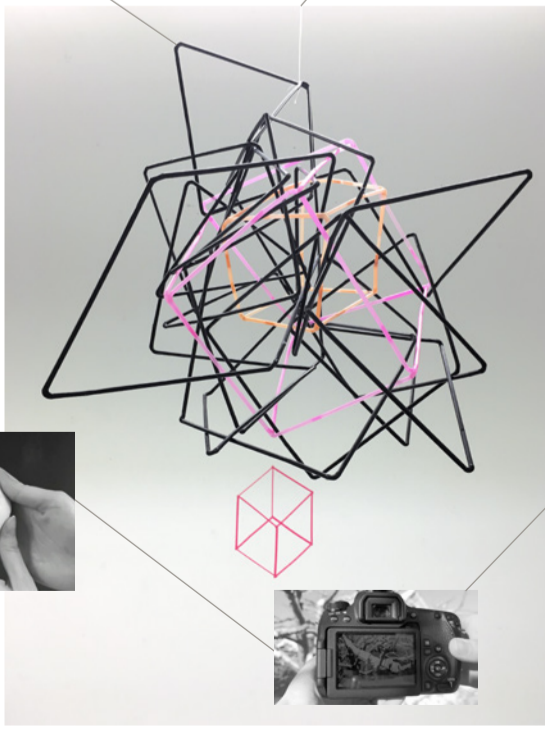
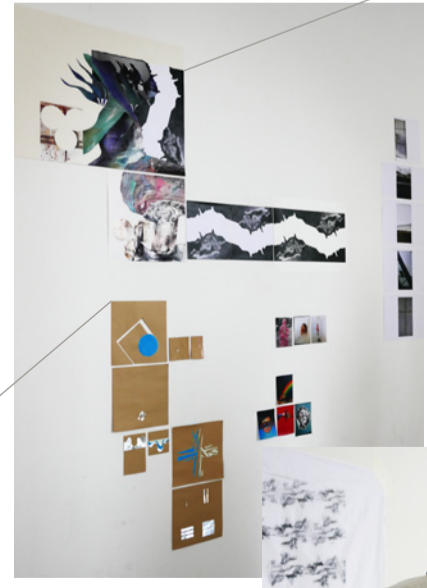
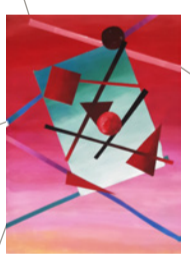
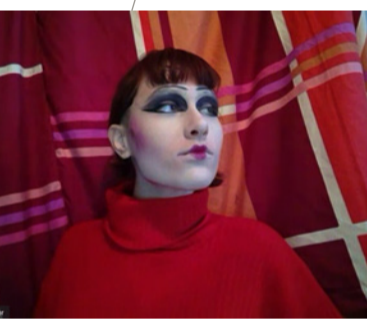
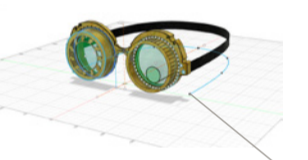
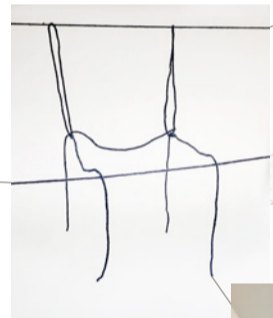
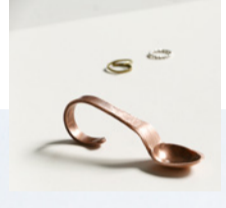
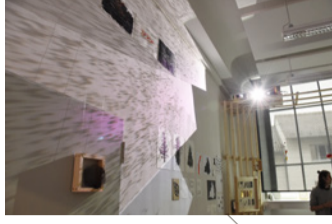
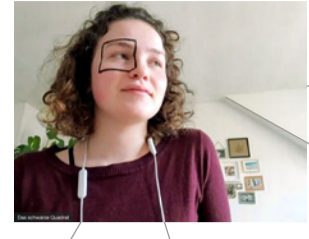
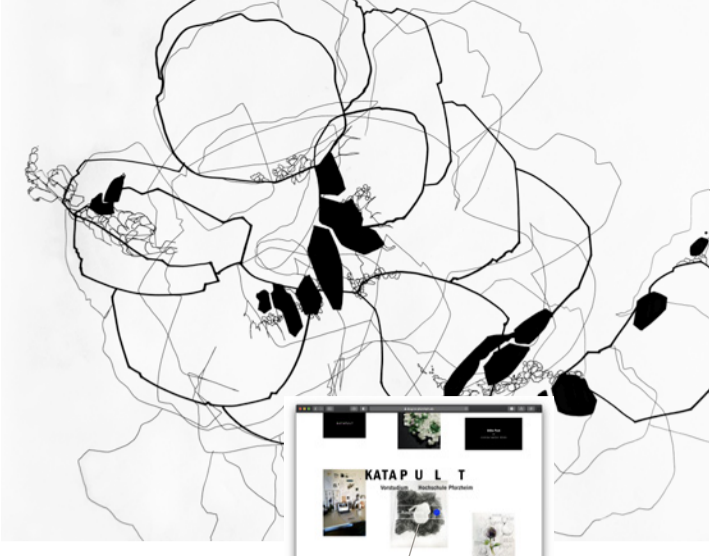
### Mappencoaching

In exklusiven, individuellen Mappenberatungen erhältst du Feedback und Impulse zu deiner künstlerischen Bewerbungsmappe.

Im Übergang von Schule zu Hochschule gilt es, sich im breiten Angebot von Studiengängen zu orientieren. Ein individuelles Interesse zu entdecken und die persönlichen Fähigkeiten zu verbessern – diesen Entwicklungsprozess fördern und begleiten wir fachspezifisch im Gestalterischen Vorkurs. Die KATAPULT-Studierenden lernen die Fakultät für Gestaltung kennen und finden heraus, für welche Designdisziplin ihr Herz schlägt und welche künstlerischen Voraussetzungen es dafür bedarf. So entscheiden sie sich während oder nach dem KATAPULT-Semester bewusst für einen Studiengang und starten praktisch und inhaltlich gut vorbereitet ins Designstudium.

Nadine Hecht  
Programmleitung KATAPULT





Arbeiten: Nora Myriel Gruica, Bruno Pauli-Caldas, Darlene Schiebel, Karolin Koetzing, Lea Mauz, Semiha Özyakan, Jonas Eisenhofer, Elia Hilbig, Niklas Venter, Laura Hagenschulte, Annika Heichele, Elisabeth Spörle, Jessica Hug, Lara Weiß, Katharina Wittemann, Lena Gröner  
 Fotos: Natascha Brändli, Nanna Doll, Lena Gröner, Laura Hagenschulte, Nadine Hecht, Maria Karipidou, Harald Koch, Michèl Lörz, Semiha Özyakan, Olaf Quantius, Kevin Späth, Katharina Wittemann  
 Gestaltung: Nadine Hecht, Katharina Wittemann © Hochschule Pforzheim 2021